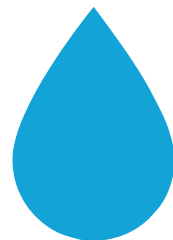
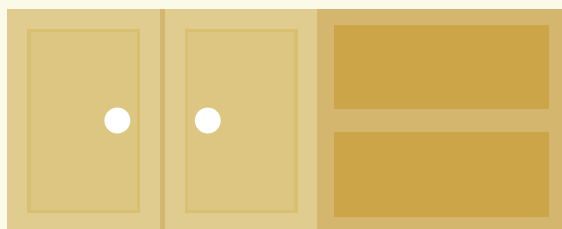


BIEN COSTITX LO HACEMOS BIEN!

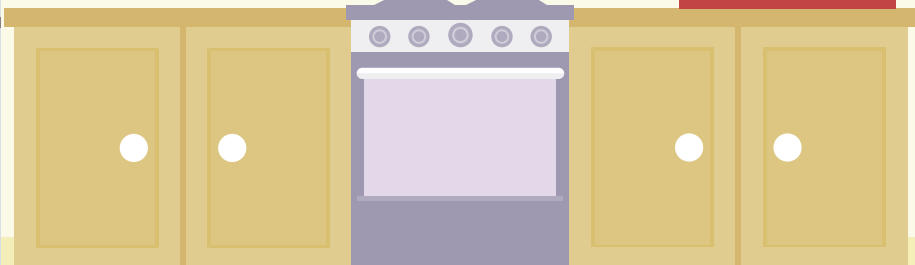
Medidas para
luchar contra el
cambio climático
desde casa.



Elige electrodomésticos energéticamente eficientes como los de clase A +.



Haz un uso responsable de la lavadora y el lavavajillas, con carga completa y sin abusar de los detergentes, lejías o abrillantadores.



Reutiliza los objetos que no sean de un solo uso y separa los residuos según las fracciones: materia orgánica, vidrio, papel y cartón, envases ligeros y rechazo.



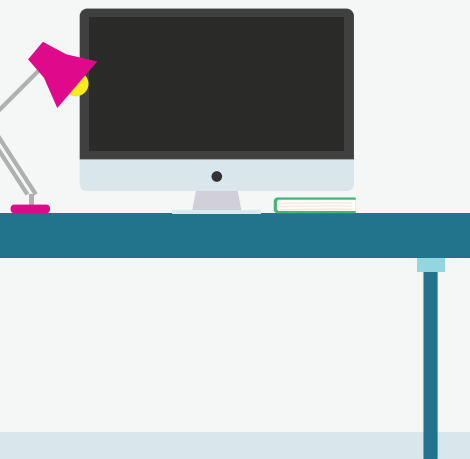
Evita comprar utensilios de plástico de poca durabilidad o de un solo uso, y opta por los reutilizables.



Utiliza bombillas de bajo consumo o con tecnología led. Emiten menos calor, son más resistentes, duran más y consumen menos que las incandescentes o las halógenas. ¡Desconecta los aparatos que no utilices!



Activa el modo de bajo consumo de los aparatos, el modo *standby* consume más del 30% del total de energía. Apuesta por las energías renovables.





Repara las averías y evita fugas de agua. Ahorrarás 170 litros de media al mes.



Instala reductores de caudal en los grifos, teléfonos de duchas y cisternas. Ahorrarás el 40% del agua en cada uso.



Dúchate en 5 minutos en lugar de llenar la bañera. Ahorrarás 150 litros de media cada vez.



Cierra el grifo cuando no lo utilices. Ahorrarás 12 litros por minuto.



Repara los aparatos electrónicos y evita comprar uno nuevo si no lo necesitas.



Evita pérdidas de calor y aísla las puertas y las ventanas. Ventila la casa durante 10 minutos. Mantén la temperatura entre 21 y 25 °C. Aprovecha la luz natural para iluminar y calentar el hogar.



Usa temporizadores para los aparatos electrónicos y la calefacción, e instala reguladores de intensidad de luz.

Opta por plantas autóctonas ya que están adaptadas a nuestro clima y necesitan menos agua. Recoge el agua de la lluvia y riega las plantas por la mañana o al atardecer.



Utiliza el transporte público. El consumo asociado a los vehículos privados supone el 12% del consumo energético total.



Recoge los excrementos de tu mascota y deposita la bolsa a la papelera. Pasea el perro con correa. No maltrates tu mascota, somos lo que hacemos!

Pacte de Batles i Batllesses per al Clima i l'Energia



Ajuntament de Costitx

