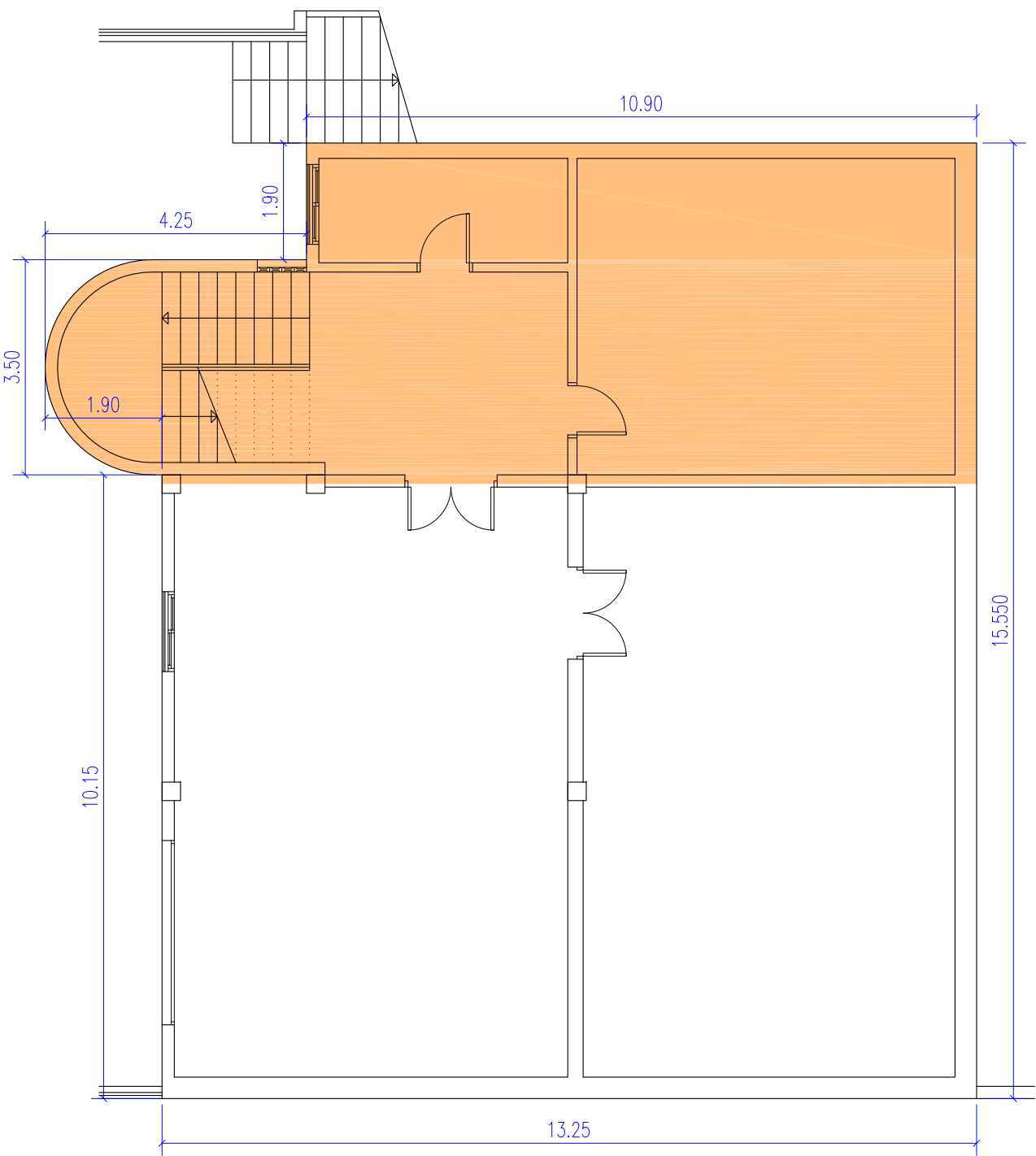
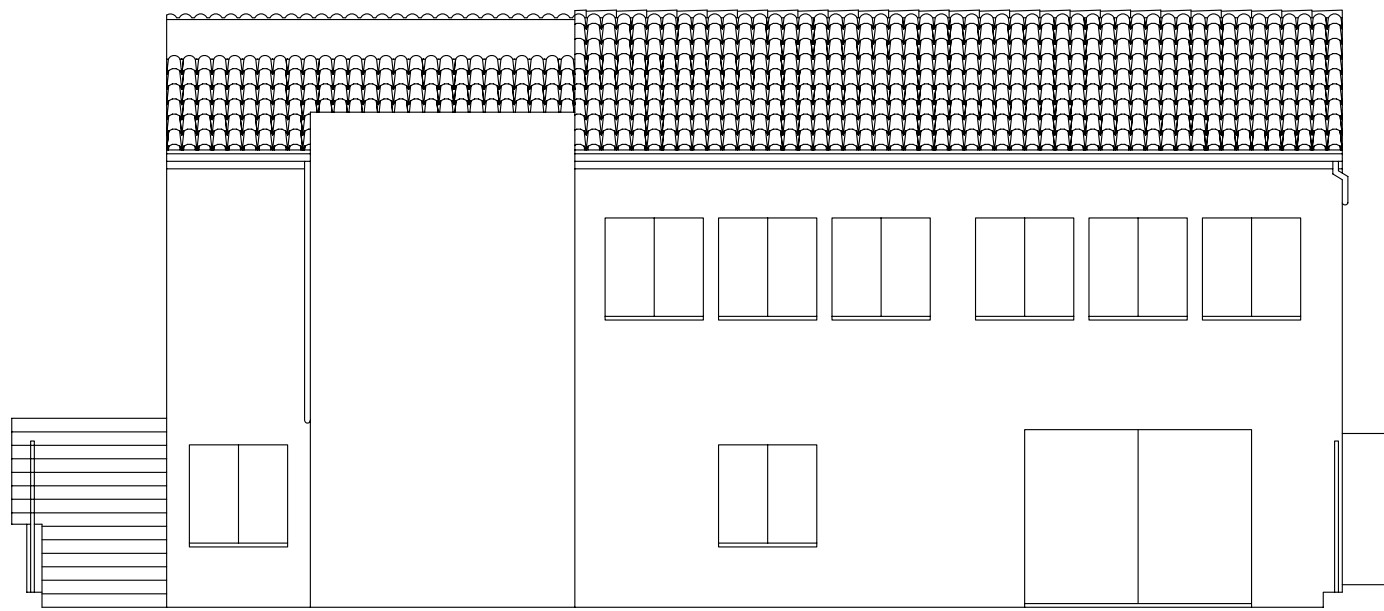


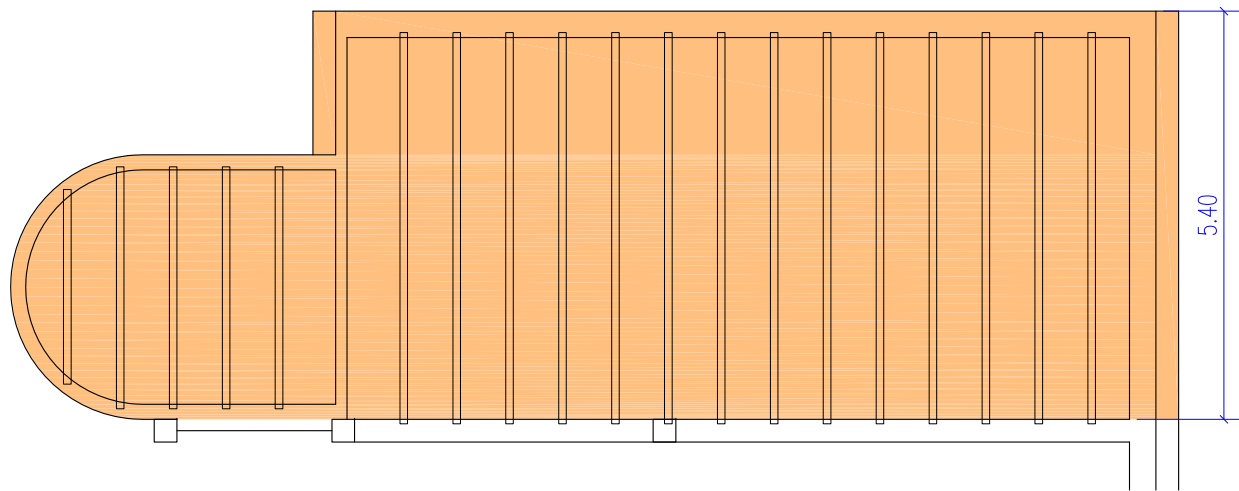
PLANTA BAJA



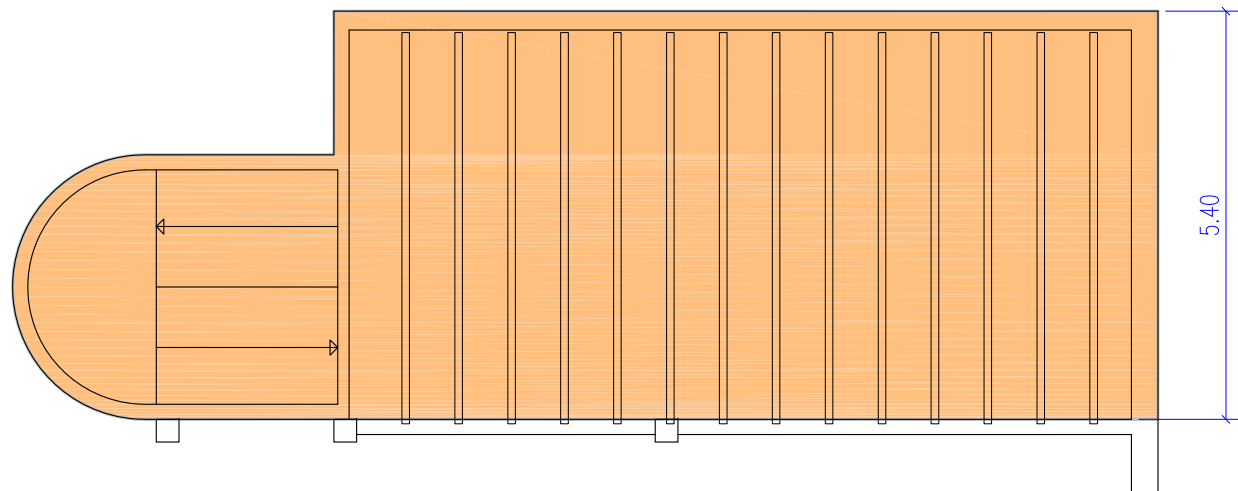
PLANTA SEMISÓTANO



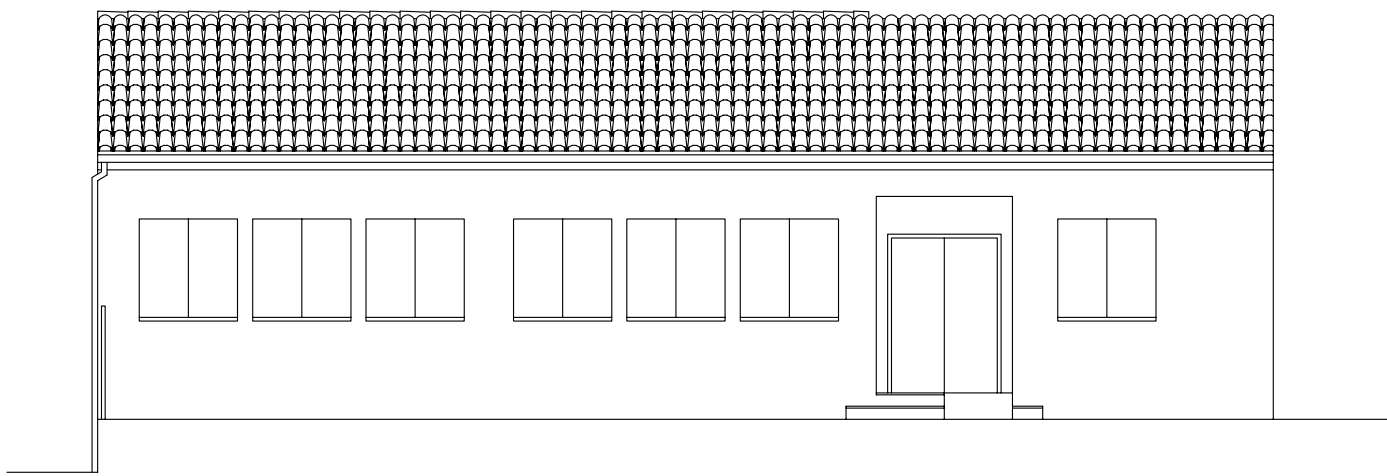
FACHADA POSTERIOR



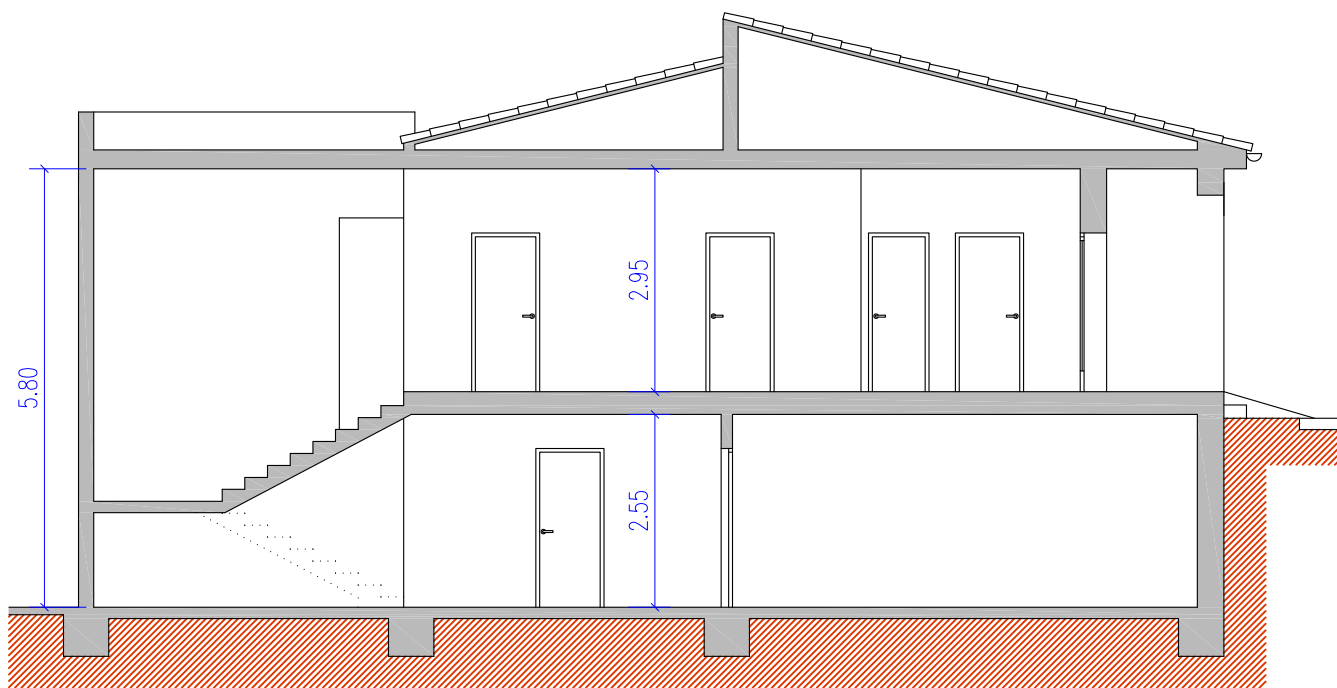
ESQUEMA ESTRUCTURA CUBIERTA (ZONA A DEMOLER)



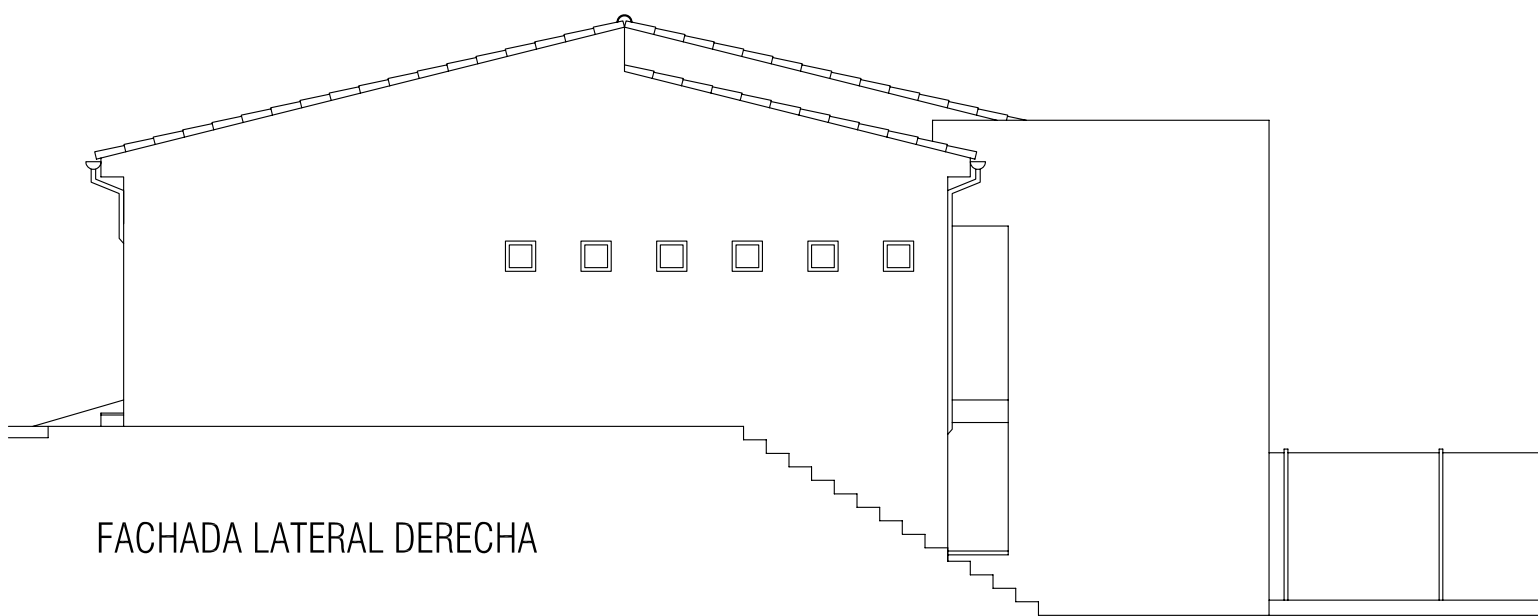
ESQUEMA ESTRUCTURA P. SEMISÓTANO (ZONA A DEMOLER)



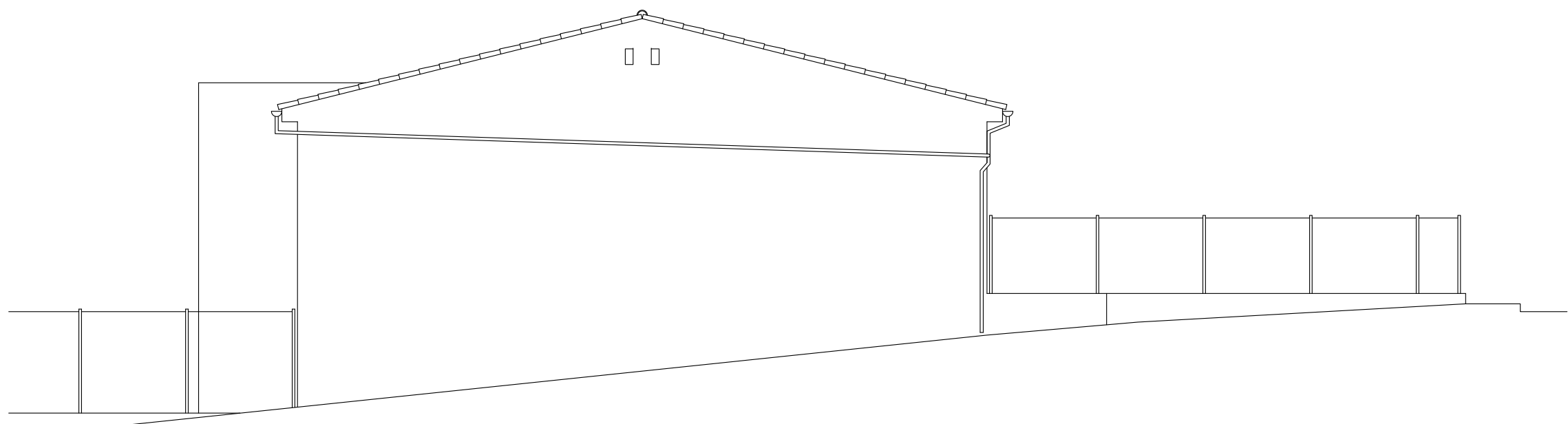
FACHADA FRONTAL (C/.CAPS DE BOU)



SECCIÓN LONGITUDINAL (ZONA A DEMOLER)



FACHADA LATERAL DERECHA



FACHADA LATERAL IZQUIERDA

DEMOLICIÓN	
PLANTA SEMISÓTANO	72.43m2
PLANTA BAJA	72.43m2
TOTAL	144.86m2

SUP.CONSTRUIDA ESTADO ACTUAL	
PLANTA SEMISÓTANO	206.91m2
PLANTA BAJA	206.91m2
TOTAL	413.82m2

PROYECTO BÁSICO Y DE EJECUCIÓN DE DEMOLICIÓN PARCIAL, REFORMA Y AMPLIACIÓN EN UN EDIFICIO ENTRE MEDIANERAS

promotor:
AJUNTAMENT DE COSTITX

situación: C/.CAPS DE BOU nº.9 - 07144 (COSTITX)

ESTADO ACTUAL Y ZONA A DEMOLER.

expediente:

plano nº :	total planos:	fecha :	colas en:	escala :
02	05	ENERO 2017	metros	e.1/50

arquitecto:	promotor:
ESTEBAN LLULL RIBAS	